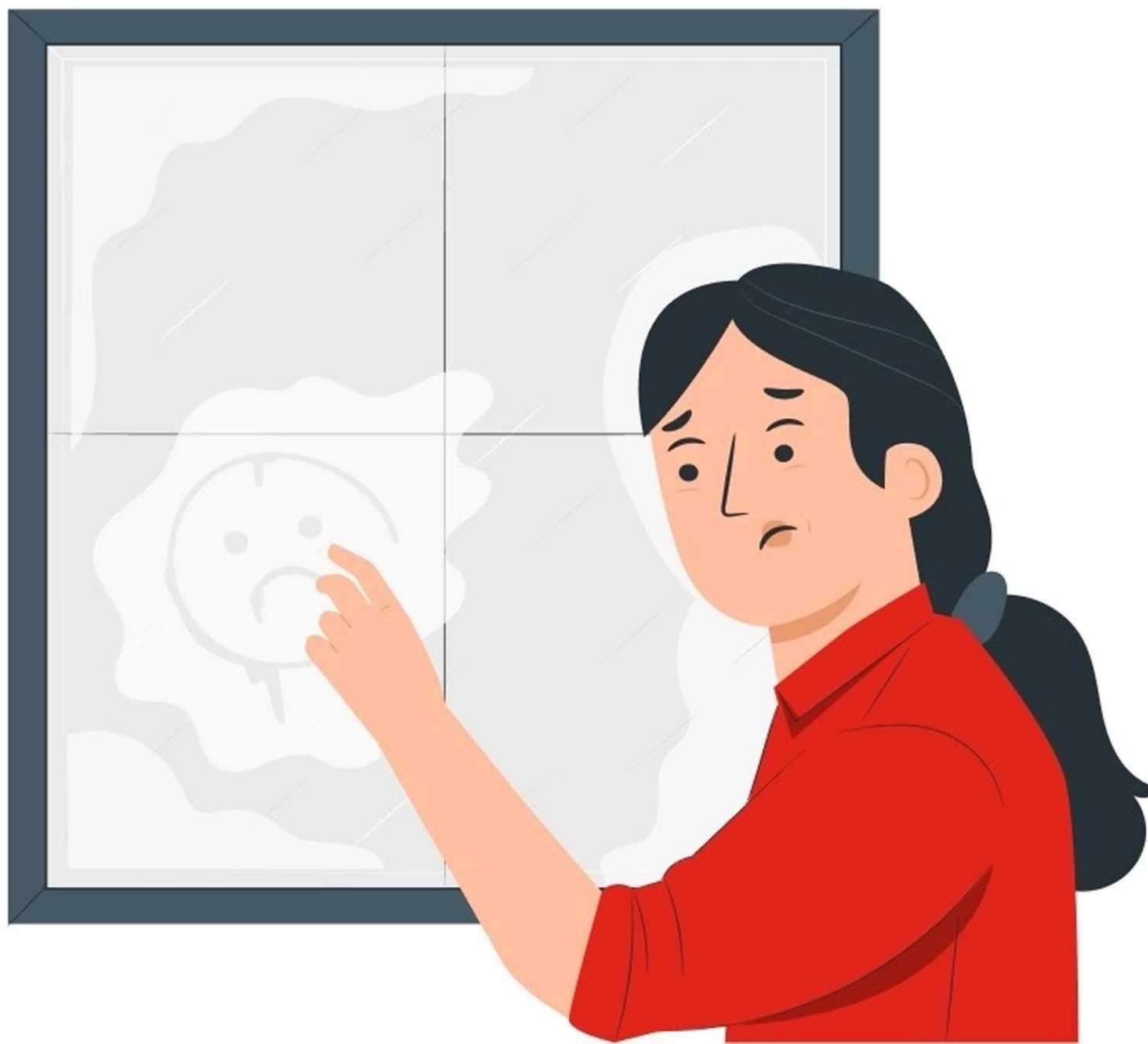




ПСИХИЧЕСКАЯ ТРАВМАТИЗАЦИЯ РЕБЕНКА: ЧТО НУЖНО ЗНАТЬ?





Проявление посттравматических симптомов у детей

ПРОЯВЛЕНИЯ НЕСПОСОБНОСТИ ЧУВСТВОВАТЬ РАДОСТЬ И УДОВОЛЬСТВИЕ

Длительный период сниженного, подавленного настроения

Различного рода страхи, чувство незащищенности и беспомощности

Негативное восприятие себя и окружающего мира

Тревога о будущем, ожидание «плохого», страх перемен, излишняя пассивность





Проявление посттравматических симптомов у детей

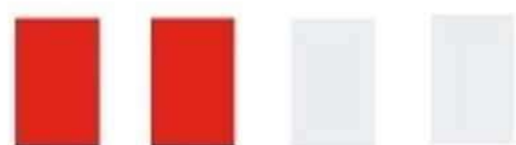
СИМПТОМЫ ВОЗБУЖДЕНИЯ

- 1** ожидание угрозы, повышенная тревога, подозрительность
- 2** раздражительность, вспышки гнева, враждебность
- 3** увеличение числа межличностных конфликтов
- 4** неспособность управлять отрицательными эмоциями, острые стрессовые реакции на незначительные ситуации



Причины травматизации:

- смерть или угроза смерти
- причинение серьезной физической травмы
- физическое или сексуальное насилие или угроза такового
- утрата близкого (развод родителей, уход родителя из семьи, смерть)
- угроза жизни близкого (насильственная или вызвана несчастным случаем)
- повторившееся несколько раз столкновение с деталями травмирующего события/с самим травмирующим событием
- изменение социального окружения (вынужденная миграция)



Проявление посттравматических симптомов у детей

СИМПТОМЫ ВТОРЖЕНИЯ

— травматическое событие переживается ребенком заново

Воспроизведение событий травмы в играх и рисунках

Повторяющиеся, непроизвольные, навязчивые тревожные воспоминания о травматическом событии: кошмарные сновидения, у детей старше 6 лет могут быть пугающие сны без узнаваемого содержания

Ярко выраженная психологическая или физиологическая реакции в ответ на сигналы, которые напоминают травматические события (реакции на звуки, голоса)



Проявление посттравматических симптомов у детей

ДИССОЦИАТИВНЫЕ СИМПТОМЫ

— утрата контакта с реальностью, измененное ощущение реальности

СИМПТОМЫ ИЗБЕГАНИЯ

— избегание мыслей, чувств, разговоров, мест, напоминающих о травме

ДОПОЛНИТЕЛЬНЫЕ ПОВЕДЕНЧЕСКИЕ ПРОЯВЛЕНИЯ

— невнимательность к внешнему виду, нарушение границ и правил, привлечение внимания любым способом



Что такое травма?

Это вред, нанесённый психическому здоровью ребенка в результате воздействия неблагоприятных факторов окружающей среды.

Острые, тяжёлые пережитые моменты жизни, нарушившие ощущение безопасности или сопровождающиеся длительным стрессом.





Проявление посттравматических симптомов у детей

ФИЗИОЛОГИЧЕСКИЕ РЕАКЦИИ



Нарушение режима сна/отдыха



Психосоматические нарушения, быстрая утомляемость, истощение



Тошнота, обмороки, «ватные ноги», учащенное дыхание



Проявление посттравматических симптомов у детей

СНИЖЕНИЕ КОГНИТИВНЫХ ФУНКЦИЙ

Ухудшение внимания,
памяти

Проблемы с
концентрацией

«Когнитивный спад»,
плохое усвоение
информации, снижение
успеваемости

Уменьшение интереса к тем
видам деятельности,
которые нравились до
травмирующего события

